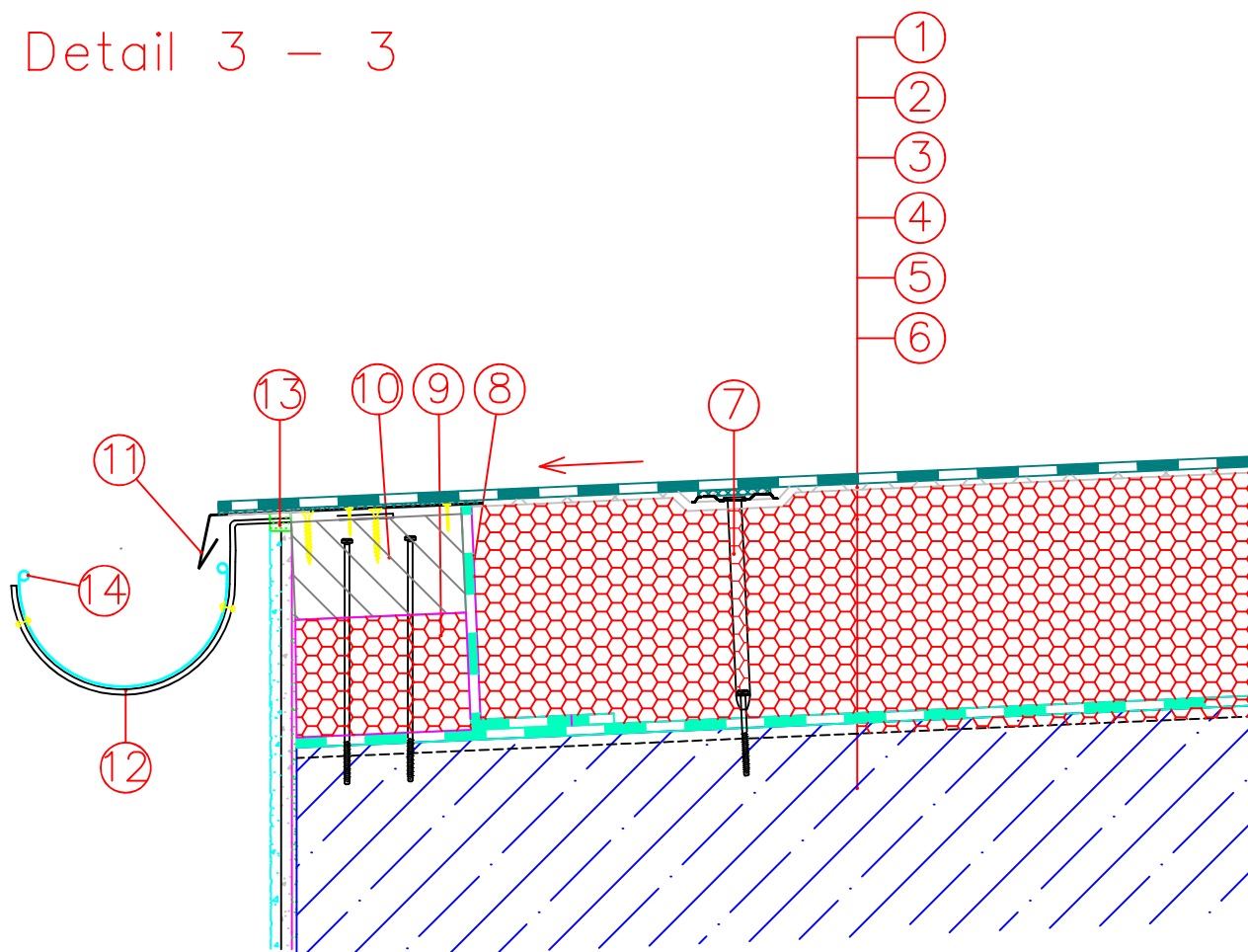


Detail 3 – 3



1. Hydroizolační fólie z měkkčeného PVC–P mechanicky kotvená k podkladu
2. Separační vrstva geotextilie 300 g/m2
3. Tepelná izolace z EPS150 320 mm (atika) – 180 mm (žlab)
4. Parozábrana z asfaltového pásu
5. Penetrační asfaltový nátěr ALP
6. Železobetonová stropní konstrukce
7. Indukční kotvení v ploše
8. Přířez z asfaltového pásu – nejlépe samolepící asfaltový pás
9. Přířez XPS 160 x 100 mm
10. Dřevěný hranol 160 x 80 mm
11. Okapnice z poplastovaného plechu
12. Žlabový hák
13. Dotmeleno trvale pružným tmelem
14. Podokapní žlab

| | | | | |
|---|-------------------------------------|----------------|-------------------------------------|------------|
| Vypracoval Ing.C.Janoušová | Zodp. projektant Ing.C.Janoušová | Tech. kontrola | Správa železnic, s.o. | |
| Kreslil | | | Oblastní ředitelství Ústí nad Labem | |
| Investor Správa železnic,s.o.,Dlážděná 1003/7,Praha1 | | | formát | A4 |
| Akce | | | datum | 10/2023 |
| stavba: | | | účel | |
| DOPRAVNÍ PAVILOV HNĚVICE | | | č. zakázky | |
| č.p. 112, 411 08 Račice | | | č. kopie | |
| Obsah výkresu | | | archivní č. | |
| DETAIL 3-3 | | | Měřítko | Č. výkresu |
| | | | 1:7 | 8 |